

PIZZAATTI

CANTINA
LAVIS
-1948-





RITRATTI



CANTINA
LAVIS
-1948-



Il ritratto delle colline



Lungo le **Colline Avisiane**, a quote comprese tra i **250** e i **550 metri** di altitudine, si coltivano vigneti che danno vita a vini dal preciso carattere identitario.

Il clima subalpino, mitigato dall'**Ora del Garda**, offre una brezza costante che accarezza le vigne prevenendo gli attacchi fungini e, insieme all'ottima esposizione solare, crea le condizioni ideali per la maturazione delle uve.

L'escursione termica preserva la giusta acidità nei vini e ne esalta i profumi, complessi e avvolgenti, che riflettono anche la varietà dei suoli: dalle note fini e minerali delle terre grigie calcaree a quelle più ricche e intense delle terre rosse argillose.

Questi terreni sono custodi di una **biodiversità** unica.





La-Vis



La cantina sorge nel cuore del Trentino, lungo le rive del torrente Avisio. È una storica cooperativa vitivinicola dedita alla salvaguardia di un patrimonio collettivo.

Nel **1850** la famiglia Cembran edifica il primo nucleo produttivo che raggiunge la sua forma attuale nel **1948** grazie all'unione di 14 viticoltori.

Il nome è un forte richiamo alle sue radici, il latino **"vis"** (forza) rimanda all'impetuosità del torrente Avisio, simbolo di energia e vitalità.



Oggi **400 soci**, affiancati quotidianamente dal team di enologi e agronomi della cantina, sono custodi di circa **400 ettari di vigneti**.

Pioniera in Trentino del **Progetto Zonazione**, La-Vis valorizza l'identità di ogni singolo vigneto con un **approccio d'avanguardia** che le permette di affrontare le attuali sfide climatiche, trasformandole in opportunità per il futuro. Ogni bottiglia è il risultato di questa armonia tra uomo e natura, un racconto che attraversa il tempo e le generazioni, restituendo nel calice **l'anima autentica del territorio**.



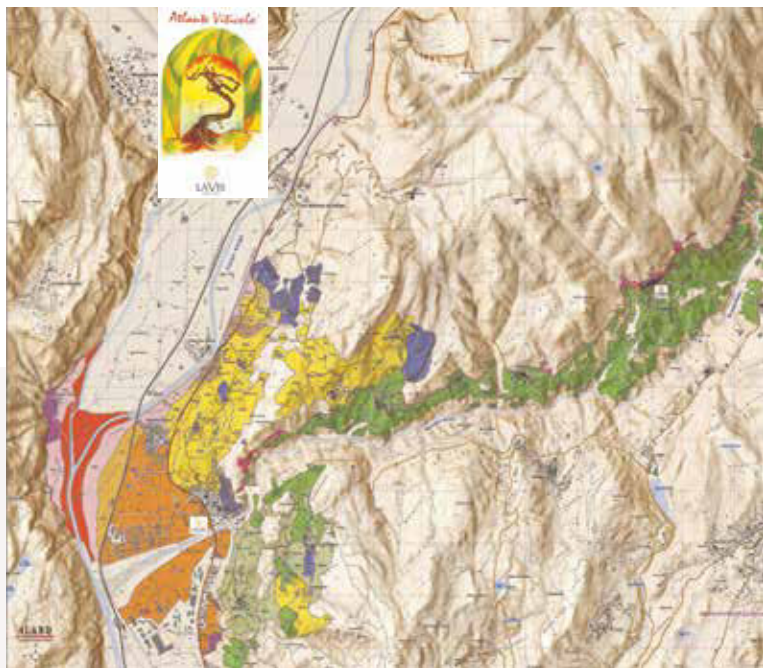
Pionieri della qualità

La Linea Ritratti nasce nel 1988 come risultato del **Progetto Qualità** che ha rivoluzionato la viticoltura trentina: un'opera di meticolosa selezione delle uve, riduzione delle rese e introduzione di tecniche innovative in cantina che, affiancata da una pionieristica zonazione del territorio, ha portato a identificare le Colline Avisiane come luogo vocato per eccellenza.

Dal 2022 La-Vis ha intrapreso un viaggio introspettivo nella memoria e nella **cultura** che hanno plasmato la **storia della cantina**.

Frutto di questo percorso è la ri-nascita della Linea Ritratti, con un nuovo linguaggio capace di raccontare la **connessione intima tra vino, paesaggio e tradizione**.

Osservare, conoscere e interpretare sono i **valori** che guidano questa evoluzione, portati avanti da tutti nel lavoro quotidiano, tanto in vigna quanto in cantina.



Il connubio uomo e natura

L'**arte**, da sempre legata a Ritratti, si rinnova e attualizza nella collaborazione con un'artista contemporanea, internazionale ma legata al territorio.

L'autrice firma i **sei dipinti** realizzati ad hoc per le nuove etichette. Queste creazioni traducono in immagini l'**intima connessione tra essere umano e natura**, rendendo ogni bottiglia non solo un'esperienza sensoriale, ma anche un'autentica **opera d'arte**.



Sauvignon
Trentino DOC

Chardonnay
Trentino DOC

Gewürztraminer
Trentino DOC

Pinot Nero
Trentino DOC

Cabernet Sauvignon
Trentino DOC

Lagrein
Trentino DOC



SAUVIGNON TRENTINO DOC

Vitigno

Sauvignon

Zona di produzione

Colline di Giovo e Meano

Esposizione

Sud

Altitudine

350 – 450 m s.l.m.

Terreno

A Giovo, poco profondo e fertile, su basamento porfirico; a Meano, franco-argilloso, drenato, fertile e profondo

Vitalità del terreno

In entrambi i suoli siamo in presenza di una qualità biologica molto alta

Età delle viti

20-25 anni

Vendemmia

Raccolta e selezione delle uve manuale nel mese di settembre

Vinificazione

Pressatura delicata, fermentazione e affinamento in acciaio inox ed in parte (35 %) in barriques di rovere francese

Resa

45 hl/ha

Caratteristiche

Alla vista

Giallo paglierino con riflessi verdi

Al naso

Complesso, minerale ed esotico. Intense note fruttate che ricordano litchi e mango si intrecciano a profumi di salvia e pietra focaia

Al palato

Sapido, salato con un'ottima struttura e aromaticità

Ritratti

Ogni ritratto è sintesi del rapporto tra uomo e natura, un incontro dove il vino diventa arte e racconta l'affascinante biodiversità delle Colline Avisiane.



Se fosse una persona

Eclettica e spensierata

CHARDONNAY TRENTINO DOC

Vitigno

Chardonnay

Zona di produzione

Collina di Pressano

Esposizione

Sud; sud-ovest

Altitudine

270-330 m s.l.m.

Terreno

Franco-argilloso, drenato, fertile e profondo

Vitalità del terreno

La qualità biologica di questo suolo è ottima

Età delle viti

25- 40 anni

Vendemmia

Raccolta e selezione delle uve manuale nel mese di settembre

Vinificazione

pressatura delicata, fermentazione e affinamento in barriques di rovere francese

Resa

45 hl/ha

Caratteristiche

Alla vista

Colore dorato con riflessi verdi

Al naso

È un intreccio di frutta esotica, agrumi ed eleganti note fumé

Al palato

Ricco e minerale con un finale avvolgente e cremoso

Ritratti

Ogni ritratto è sintesi del rapporto tra uomo e natura, un incontro dove il vino diventa arte e racconta l'affascinante biodiversità delle Colline Avisiane.



Se fosse una persona

Romantica e riflessiva

GEWÜRZTRAMINER TRENTINO DOC

Vitigno

Gewürztraminer

Zona di produzione

Collina di Pressano (Maso Clinga)

Esposizione

Sud, Sud-ovest

Altitudine

330 m s.l.m.

Terreno

Franco-argilloso, drenato, fertile e profondo

Vitalità del terreno

La qualità biologica di questo suolo è ottima

Età delle viti

15- 25 anni

Vendemmia

Raccolta e selezione delle uve manuale a fine settembre

Vinificazione

Breve macerazione sulle bucce, pressatura lenta, fermentazione e affinamento in acciaio. Breve passaggio in botte grande prima dell'imbottigliamento.

Resa

45 hl/ha

Caratteristiche

Alla vista

Color oro intenso

Al naso

Profumi floreali di rosa canina si uniscono a sentori esotici e di frutta candita

Al palato

Potente, complesso ed estremamente morbido

Ritratti

Ogni ritratto è sintesi del rapporto tra uomo e natura, un incontro dove il vino diventa arte e racconta l'affascinante biodiversità delle Colline Avisiane.



Se fosse una persona

Generosa e dolce

PINOT NERO TRENTINO DOC

Vitigno

Pinot nero

Zona di produzione

Collina di Pressano

Esposizione

Ovest

Altitudine

380 m s.l.m.

Terreno

Franco-argilloso, drenato, fertile e profondo

Vitalità del terreno

La qualità biologica di questo suolo è molto buona

Età delle viti

20-25 anni

Vendemmia

Raccolta e selezione delle uve manuale nel mese di settembre

Vinificazione

Fermentazione lenta in tonneau aperti e affinamento in barriques di rovere francese

Resa

40 hl/ha

Caratteristiche

Alla vista

Rosso rubino

Al naso

Ciliegia, lampone, frutti di bosco che si completano con profumi delicati di spezie

Al palato

Morbido, elegante con tannini vellutati che regalano struttura e persistenza

Ritratti

Ogni ritratto è sintesi del rapporto tra uomo e natura, un incontro dove il vino diventa arte e racconta l'affascinante biodiversità delle Colline Avisiane.



Se fosse una persona

Elegante e raffinata

CABERNET SAUVIGNON TRENTINO DOC

Vitigno

Cabernet Sauvignon

Zona di produzione

Collina di Pressano

Esposizione

Ovest, sud-ovest

Altitudine

380 m s.l.m

Terreno

Franco-argilloso, drenato, fertile e profondo

Vitalità del terreno

la qualità biologica di questo suolo è molto buona

Età delle viti

15 -30 anni

Vendemmia

Raccolta e selezione delle uve manuale nel mese di ottobre

Vinificazione

Fermentazione lenta a temperatura controllata in acciaio, malolattica e affinamento per 18 mesi in barriques di rovere francese

Resa

45 hl/ha

Caratteristiche

Alla vista

Colore rubino intenso con leggeri riflessi violacei

Al naso

Sentori balsamici e di cacao si uniscono a note fruttate di mirtillo e mora

Al palato

Ricco, pieno con tannini setosi che si intrecciano in maniera armoniosa

Ritratti

Ogni ritratto è sintesi del rapporto tra uomo e natura, un incontro dove il vino diventa arte e racconta l'affascinante biodiversità delle Colline Avisiane.



Se fosse una persona

Riservata e misteriosa

LAGREIN TRENTINO DOC

Vitigno

Lagrein

Zona di produzione

Colline di Pressano e Sorni

Esposizione

Ovest

Altitudine

300-350 m s.l.m.

Terreno

A Pressano, franco-argilloso, drenato, fertile e profondo; ai Sorni, suolo dolomitico, poco profondo e fertile, chiaro, sabbioso e ricco di carbonati.

Vitalità del terreno

In entrambi i suoli siamo in presenza di una qualità biologica molto alta

Età delle viti

15- 25 anni

Vendemmia

Raccolta e selezione delle uve manuale nel mese di ottobre

Vinificazione

fermentazione in acciaio inox, affinamento in botte grande e barriques di rovere francese

Resa

40 hl/ha

Caratteristiche

Alla vista

Rosso scuro tendente al nero

Al naso

Aromi di frutta nera, pepe e caffè

Al palato

Potente, corposo, deciso con una freschezza che regala una grande persistenza

Ritratti

Ogni ritratto è sintesi del rapporto tra uomo e natura, un incontro dove il vino diventa arte e racconta l'affascinante biodiversità delle Colline Avisiane.



Se fosse una persona

Decisa e dinamica



www.la-vis.com

 @Cantina Lavis

 @cantina_lavis

DISTRIBUITO DA GLV SRL
commerciale@glv.trento.it